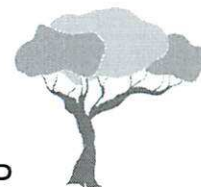


SPD - FRAKTION IM RAT DER STADT WALTROP



SPD-Fraktion im Rat der Stadt Waltrop - Postfach 467 - 45725 Waltrop

Frau Bürgermeisterin
Anne Heck-Guthe
Rathaus

45731 Waltrop

Hagelstraße 14
45731 Waltrop

Postfach 467
45725 Waltrop

Tel.: 02309/1334
Fax: 02309/77148

fraktion@spd-waltrop.de

14.11.2011

Ausschuss für Jugendhilfe und Soziales am 29.11.2011; hier: Antrag der SPD-Fraktion zum Schutz für Kinder in Waltrop im Bereich der frühen Hilfen

Erfolgreicher Kinderschutz benötigt neben dem Engagement der Jugendhilfe, der Schule, des Gesundheitswesens und der Polizei unbedingt bürgerschaftliches Engagement, das den Kinderschutz in vielfältiger Weise unterstützen kann.

In einer Reihe von Städten haben sich Gewerbetreibende bereit erklärt, in ihren Räumen Kindern eine Zufluchtsstätte zu bieten, wenn sie in Notsituationen geraten. Solche Notsituationen können vom „Sich-verlaufen-haben“ über Verletzungen beim Spielen bis hin zur Bedrohung durch andere Kinder reichen.

Diese Hilfen sind nicht Ersatz von gesetzlich vorgeschriebenen Kinderschutzmaßnahmen sondern präventive Angebote.

Die Nachbarstadt Dortmund hat das Projekt unter dem Namen „Schutz in der Burg“ bereits flächendeckend erfolgreich umgesetzt.

Die SPD-Fraktion beantragt, die Verwaltung zu beauftragen, Kontakt zur Stadt Dortmund aufzunehmen, um das Dortmunder Konzept kennenzulernen. Darüber hinaus beantragt die SPD-Fraktion, das Dortmunder Konzept auf Waltroper Verhältnisse anzupassen und umzusetzen.

Dominik Schad
Stv. Fraktionsvorsitzender

Veronika Schröder-Norosinski
Fraktionsmitglied